

Résonance



*Chant Lumière intuitif
du Son de l'Âme*

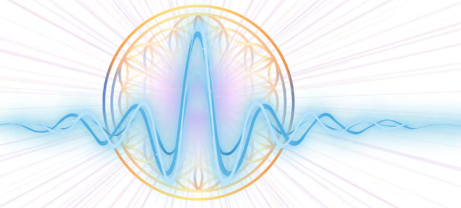


*Une voie(x) sacrée du Cœur, informationnelle,
au service de la transformation de l'Être*

Atelier - 23 au 25 Juillet 2021 - Plazac (24)

Corine Lesage (Animatrice) 06 32 69 00 58 - Agnès Macé (Coordinatrice) 06 30 66 43 98

Résonances proposées



Hors du mental ...

Un accompagnement au cœur de Soi,
une expérience d'Écoute et de Co-Union dans l' Ici et Maintenant.
Chaque atelier est unique ... à VIVRE.

Découverte et partage du groupe avec le ressenti de l'instant présent afin de mettre en place l'axe des Résonances dans l'Unité du Cercle Vibratoire.

S'élever impose de descendre en Soi ... se respecter ... cheminer vers l'harmonie,
avec Amour

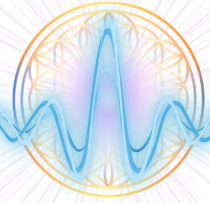
- ♪ Respiration consciente, ancrage, centrage, conscience de l'acoustique du corps pour explorer la voie de l'Écoute, de l'Expression et de la Résonance ... Oser un voyage au cœur du son intérieur, dans un parcours unique de son Ressenti.
- ♪ S'ouvrir à de nouvelles sensations et émotions, visiter les résistances éventuelles, les exprimer, s'en libérer par l'alchimie Vie-bratoire du chant spontané.
- ♪ Ressenti de l'influence subtile des sons et des fréquences sur nos différents corps (*massages sonores, chants sacrés, voyelles, bols tibétains et bols de cristal*).



- ♪ L'Énergie du son au service de l'information cellulaire, clef de transformation créatrice et responsable de notre qualité de récepteur et d'émetteur au service du Grand Vivant. (*Utilisation de la signature fréquentielle, de la géométrie sacrée, du spectre des couleurs*).

Ces multiples surprises et expériences de l'instant présent
selon l'énergie du groupe, permettent de développer l'intuition,
la confiance, l'ouverture à l'inconnu ...

Créer un futur différent



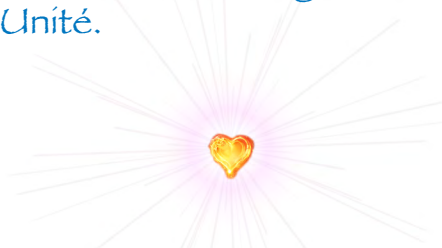
Exploratrice des sons intuitifs, de la voix improvisée, praticienne des nouvelles thérapies quantiques (*Sonologie*), thérapie des couleurs (*méthode Orion*), Corine accompagne les êtres dans un voyage vers leur lumière intérieure. Elle anime des cercles de chant vibratoire, harmonique, polyphonique et créatif.

Elle est très à l'écoute de l'humain, du respect de l'être et de son expression et particulièrement attentive à ses mécanismes émotionnels et corporels, qui font de lui ce qu'il est et ce qu'il exprime.



Diplômée du C.N.S.M. et de l'E.N.S. de Paris, formée en Euphonie Vocale, Corine intègre, en tant qu'étudiante, une équipe de chercheurs à la Pitié-Salpêtrière, afin d'observer ce que la résonance et les fréquences du son peuvent stimuler et permettre comme ré-informations progressives dans le corps, le cerveau et notamment les cellules et leur mémoire. En 2009, elle rejoint l'I.C.M. (*Institut du Cerveau et de la Moëlle épinière*), avec un travail plus approfondi sur la neuro-plasticité cérébrale et la pleine conscience.

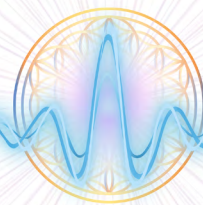
Elle n'a de cesse de partager et transmettre son enthousiasme au plus grand nombre pour le chant, la musique ludique et sacrée, la créativité sous toutes ses formes, accessible à tous. Dans l'instant présent, Corine œuvre pour le partage, l'épanouissement, l'accès au chemin de l'auto-guérison au cœur du chant du corps de l'Être, afin de retrouver l'Unité.



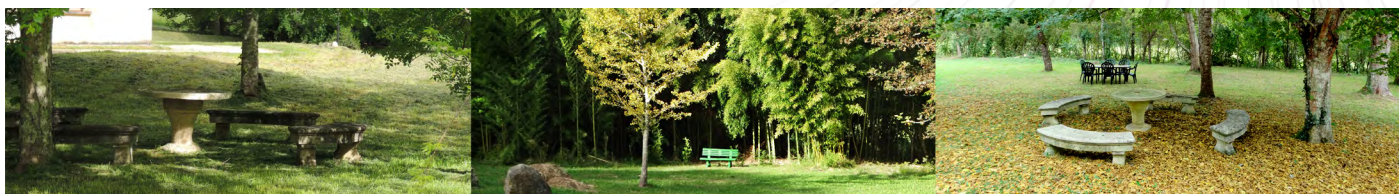
Le souffle donne ainsi naissance au Chant de l'Être, pour laisser s'épanouir notre propre musique, l'Alchimie Vie-bratoire, afin d'apprendre à nous accorder de cœur à cœur, dans l'accueil, la douceur, la bienveillance, sans jugement, dans la justesse du cœur, avec simplicité, dans l'Unité d'AMOUR

Bon atelier à tous ! 

Renseignements pratiques



Repas : la nature de ce lieu magnifique nous accueillera pour un pique-nique sur le principe de l'auberge espagnole.



Hebergements à proximité : (liste non exhaustive)

La ferme du moulin à vent à *Plazac, 4 km - 5 mn* Martine Roussarie : 06 65 00 84 60
<https://www.perigord.com/listings/hebergement/la-ferme-du-moulin-a-vent/>

La Beylie à *Plazac, 3 km - 4 mn* Franck : 06 71 90 48 62
https://www.gites.fr/gites_location-la-beylie_plazac_56488.htm

Maison Le Jarrissou à *Plazac, 4 km - 5 mn* Catherine Leclerc : 06 87 50 45 66
<https://www.dordogne-perigord-tourisme.fr/sejourner/location-vacances/detail/?ido=plazac-maison-le-jarissou-HLOAQU024V508XL9>

Castel girou à *Plazac, 4,5 km - 5 mn* Daniel Lassignardie : 06 76 05 79 60
<https://www.dordogne-perigord-tourisme.fr/sejourner/location-vacances/detail/?ido=plazac-monsieur-daniel-lassignardie-HLOAQU024FS003VG>

Terre de Jor à *Plazac, 4,5 km - 5 mn* 05 53 50 57 01 <https://www.terredejor.fr>

Le charbon des ânes à *Fleurac, 6 km - 8 mn*
<https://www.abritel.fr/location-vacances/p1974072?CID>

La Couronne Argentée à *St Léon-sur-Vézère, 9 km - 10 mn*
https://www.gites.fr/gites_gite-2-personnes-avec-piscine-en-perigord-la-couronne-argentee-saint-leon-sur-vezere_51710.htm

Maison en bois massif à *Rouffignac St Cernin, 9 km - 10 mn*
<https://www.abritel.fr/location-vacances/p8904136a?adultsCount=4&arrival=2021-09-11&departure=2021-09-23>

Le Châtenet à *Thonac, 10 km - 12 mn*
<https://www.booking.com/hotel/fr/village-de-ga-r-tes-le-chac-tenet.fr.html>
<https://www.booking.com/hotel/fr/lovely-holiday-home-in-thonac-with-swimming-pool.fr.html?aid=1490324>

La Voulperie à *Sergeac, 12 km - 15 mn*
<https://www.gites-de-france-dordogne.com/location-Gite-Sergeac-Dordogne-24G540.html>

Dates et lieu



Lune-Soleil

Lieu dit *Le Peuch* - 24580 PLAZAC

Début de l'atelier Vendredi 23 Juillet 2021 à 9h30

Fin de l'atelier Dimanche 25 Juillet 2021 en soirée

Après un partage des ressentis de notre expérience de l'atelier

En lien avec la grande pyramide de Khéops, Lune-Soleil est à l'épicentre d'un chakra de notre monde, marqué par la licorne. *(Extrait d'une étude Héliogéobiologique de A. Balsasse)*

Lien vidéo : <https://www.youtube.com/watch?v=kpdbCOMiLwI&t=1s>
sur un chant de Corine Lesage relié au travaux de A. Balasse

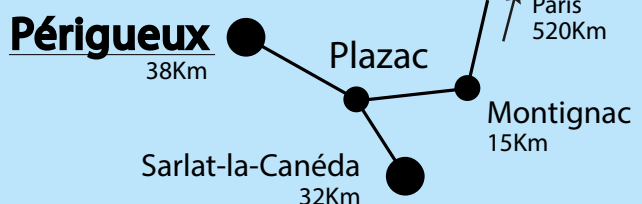


Accès

Lune-Soleil est situé à environ 3 Km du bourg de Plazac en direction du Moustier

Coordonnées GPS : Latitude 45°01'01''

Longitude 01°02'57''



Pour ceux qui n'ont pas de GPS, nous vous proposons de vous accueillir à 9h15 au bourg de PLAZAC devant le café «La Marjolaine». Merci de nous signaler cette option par avance.